

2020中澳短期文化教育交流促进计划

- 产品网址：http://47.52.95.246/lines/show_57.html
- 出发城市：布里斯班
- 出行天数：8天
- 往返交通：飞机

线路特色

政策及行业趋势：全面了解澳大利亚优势行业未来发展方向、及投资的趋势。

知名高校访问：访问多所知名世界一流学府，见证各项理论的实际应用。

知名企业探讨：实地访问多家知名企业，并与企业代表当面交流探讨，掌握行业最新的发展与政策。

行程安排

第一天	漫游布里斯班昆士兰皇家展EKKA		
用餐情况：	早餐：包含	午餐：包含	晚餐：包含
住宿情况：	国际留学生公寓		
交通工具：	汽车		

抵达布里斯班之后，前往昆士兰皇家展EKKA：EKKA是昆士兰州最大的年度盛会，参访人员可以自由参加皇家展内活动，并观赏闭幕式烟花。



第二天	欢迎仪式+政府行业发展咨询+国际留学生交流活动		
用餐情况：	早餐：包含	午餐：包含	晚餐：包含
住宿情况：	国际留学生公寓		
交通工具：	汽车		

【上午】欢迎仪式，拟定布里斯班市政府代表行业发展咨询

由布里斯班市政府代表出席欢迎仪式，致辞欢迎各位的到来，并为参访者分享澳大利亚行业发展的最新资讯，及相关政府政策动态。

【下午】由‘布里斯班城市文化推广志愿大使’带领漫步布里斯班市区：由来自各行各业的在职、退休的‘布里斯班城市文化推广志愿大使’带领并向参访人员介绍布里斯班的文化历史。



第三天	知名高校访问+企业实地考察		
用餐情况：	早餐：包含	午餐：包含	晚餐：包含
住宿情况：	国际留学生公寓		
交通工具：	汽车		

【上午】拟定参访南昆士兰大学

南昆士兰大学USQ高质量的教学水平，与就业市场紧密联系的课程，以及小班式授课模式，都获得了国际学生的高度评价和认可。该校还以高毕业生就业率闻名，澳大利亚南昆士兰大学毕业生全职就业率高达91%。其农业工程、工程科学、自然科学及物理科学均为优势专业。

【下午】拟定拜访图文巴知名农场

澳大利亚作为一个地广人稀的发达国家，在取代人工方面有着卓越的成就，特别是在农业、畜牧业方面，更是有着服务自己国家农场的卫星系统。参访团队将前往拜访当地知名的农场，由专业人士带领讲解人工智能及机械化的应用。





第四天	八大名校讲堂+知名高校实验室访问		
用餐情况：	早餐：包含	午餐：包含	晚餐：包含
住宿情况：	国际留学生公寓		
交通工具：	汽车		

【上午】拟定参加：未来CEO精英领袖创业讲堂

将前往布里斯班创意孵化中心参加跨文化教育交流的讲堂。讲堂内将讲述创业必要 5 大核心能力，并辅以大量澳洲本地大学生创业成功案例，帮助缺乏实战经验的学生们选准发展方向，提升国际视野和国际竞争力。

【下午】拟定访问昆士兰大学实验室

昆士兰大学拥有许多著名的实验室及发明，世界首个宫颈癌HPV疫苗就是在这里诞生的。昆士兰大学于2019年全面启动了可再生能源计划，建造了可再生能源地，将在2020年成为世界首个100%利用可再生能源发电的大学。



第五天	知名高校参访+知名企业访问		
用餐情况：	早餐：包含	午餐：包含	晚餐：包含
住宿情况：	国际留学生公寓		
交通工具：	汽车		

【上午】拟定参访昆士兰科技大学

昆士兰科技大学是一所研究性大学，在澳洲大学排名前十，世界TOP3%，其护理学、艺术和设计、体育相关专业及法律专业均排名世界前50。学校注重结合实际应用，因此与昆士兰的业界保持密切的合作关系，学生经常参与业界的实际方案讨论。

【下午】拟定访问访问XXXX GOLD啤酒厂

来自卡斯特梅因啤酒厂（Castlemaine Perkins）生产的XXXX啤酒在全澳市场占有率排第二，将由技术专家或企业管理代表陪同并介绍企业内部管理及运用模式。





第六天	参访格里菲斯大学+团队凝聚力及执行力建设		
用餐情况：	早餐：包含	午餐：包含	晚餐：包含
住宿情况：	国际留学生公寓		
交通工具：	汽车		

【上午】拟定参访格里菲斯大学

格里菲斯大学 (Griffith University) 是澳大利亚联邦政府投资承建的一所高等学府，创立于1971年。格里菲斯除传统的环境科学、亚洲研究等教学研究强项，其音乐、酒店管理和商科课程也被公认是澳大利亚首屈一指的。

【下午】拟定参加户外皮筏艇大作战

以高效率团队建设为中心，展开丰富有趣的团队协作活动，参访者将被分为小组，互相合作竞争，并完成活动指令。通过游戏增强团队凝聚力和协作意识，实现个人成长与进步。



第七天	龙柏考拉动物园+中澳短期文化教育交流晚宴		
用餐情况：	早餐：包含	午餐：包含	晚餐：包含
住宿情况：	国际留学生公寓		
交通工具：	汽车		

【上午】龙柏考拉动物园

这里是超过130只考拉以及百多种澳大利亚本土动物的家。参访人员可以体验与考拉拥抱、亲手喂袋鼠以及与众多澳洲本土动物碰面的机会。

【下午】自由活动

【晚上】集体合影后参加中澳短期文化教育交流欢送晚宴

晚宴将由布里斯班市政府代表致辞，及昆士兰知名高等学府代表参加，参访者将获得政府颁发的‘布里斯班中澳短期文化教育交流访学者证书’。





第八天	返回祖国		
用餐情况：	早餐：包含	午餐：无	晚餐：无
住宿情况：	机上		
交通工具：	飞机		

结束愉快的文化教育交流之旅，返回祖国

费用包含

1. 住宿：

7晚国际留学生公寓住宿

2. 用车服务：

全程舒适型大巴用车

- ERKA 1 在卑斯班，10小时用车服务（或20.00前结束服务），含举牌接机、协助办理入住

Day 2 - 7 布里斯班包车一天，10小时用车服务（或20.00前结束服务）

Day 8 布里斯班国际留学生公寓 - 布里斯班国际机场，单程用车，含协助办理登机手续

3. 司机及导游服务：

1名专业的司机；1名双语工作人员全程陪伴

4. 餐食：

Day 1 包含午餐及晚餐（不包含早餐）

Day 2 - 7 包含每日餐食

Day 8 包含早餐（不包含午餐及晚餐）

平均餐标：15澳币/人/餐（西式简餐、中式团餐或特色餐搭配）

5. 活动及门票：

行程中提到的高校及企业参访及活动门票；

费用不含

国际段机票、澳洲境内段机票、签证、保险、个人消费、及行程内未提及活动及消费

备注

报名费用：

参加项目
8天7晚 千人计划经典行程
2天1晚 选项A：悉尼

6天5晚
选项B：名校研修营

代办签证

为增加行程丰富性，我们为以本行程准备了两套配套增值活动选择，请联系我们定制出行。

2020中澳短期文化教育交流促进计划 - 配套增值行程

选项A：悉尼2天1晚人文探索之旅

建议日期：8月15日及8月16日，或，8月23日及8月24日，Make Brilliance项目前后两天

第一天

悉尼人文探索之旅

用餐情况：	早餐：包含	午餐：包含	晚餐：包含
住宿情况：	悉尼4星级酒店		
交通工具：			

【全天】根据航班时间，抵达美丽的悉尼，开启悉尼人文探索之旅

抵达悉尼海港关桥游览，傍晚时分乘坐美轮美奂的悉尼港游船，欣赏悉尼独特的夜景并参观校园后，前往悉尼

第二天

返回中国

用餐情况：	早餐：包含	午餐：无	晚餐：无
住宿情况：	机上		
交通工具：			

【上午】根据航班时间，前往悉尼国际机场，结束悉尼探索之旅。

基于对当地环境、企业、学院的保护和考量，在保证访问质量的前提下，活动将会有调整和变化

2020中澳短期教育交流促进计划 -

选项B：6天5晚 名校国际竞争力研修营

建议日期：8月24日 - 8月28日，Make Brilliance项目前后一周

可选城市：悉尼、墨尔本、布里斯班、黄金海岸、图文巴、伊普斯维奇

第一天

国际竞争力研修营+欢迎仪式+破冰活动+课题发布

用餐情况：	早餐：包含	午餐：包含	晚餐：包含
住宿情况：	国际留学生公寓		
交通工具：			

【全天】名校定制国际竞争力研修营 - 未来CEO领导养成计划

将主题讲座与小组活动相结合，通过小组活动尝试不同的沟通方式，分析最适合本组学员的沟通方式及背后的原因。下午将学习【身体语言对沟通的影响】，通过读懂彼此的身体语言，语音语调等隐藏信息，来帮助加强沟通。

第二天

主题讲座+小组活动

用餐情况：	早餐：包含	午餐：包含	晚餐：包含
住宿情况：	国际留学生公寓		
交通工具：			

【全天】主题讲座及小组活动

今天将学习【高效率沟通方式】，通过小组活动尝试不同的沟通方式，分析最适合本组学员的沟通方式及背后的原因。下午将学习【身体语言对沟通的影响】，通过读懂彼此的身体语言，语音语调等隐藏信息，来帮助加强沟通。

第三天

主题讲座+知名领军企业考察

用餐情况：	早餐：包含	午餐：包含	晚餐：包含
住宿情况：	国际留学生公寓		
交通工具：			

【全天】主题讲座及知名领军企业考察
金天邦文化城速探模式策略】下午特前在昆澳洲知名本苑企进行酒部参访空管理出代表带领讲解型

第四天

主题讲座+案例分析

用餐情况：	早餐：包含	午餐：包含	晚餐：包含
住宿情况：	国际留学生公寓		
交通工具：			

【全天】主题讲座及案例分析
合惠度收集时男式理乃妥有效借慧度先效悟思的智理固信息转换为空固悟思等要绩酌重要程的了解

第五天

课题汇报演讲+毕业典礼及证书颁发

用餐情况：	早餐：包含	午餐：包含	晚餐：包含
住宿情况：	国际留学生公寓		
交通工具：			

【全天】课题汇报演讲及毕业典礼
课题汇报演讲+毕业典礼及证书颁发

第六天

返回中国

用餐情况：	早餐：无	午餐：无	晚餐：无
住宿情况：	机上		
交通工具：			

【全天】根据航班时间，送往机场，结束国际竞争力研修营。

基于对当地环境、企业、学院的保护和考量，在保证访问质量的前提下，活动将会有调整和变化

报名费用：

8天7晚

千人计划经典行程

2天1晚

选项A：悉尼

6天5晚

选项B：名校研修营

代办签证

住宿标准：

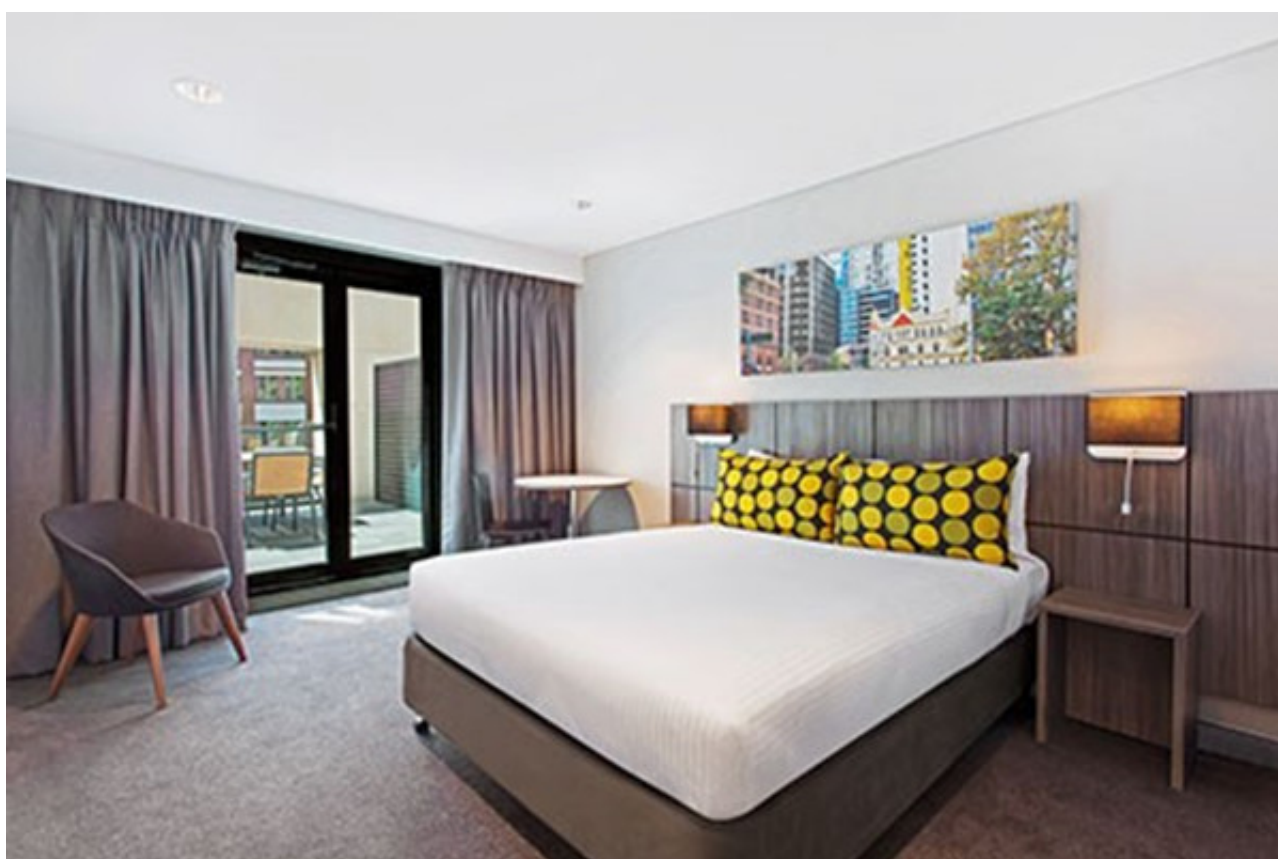
国际留学生公寓为iglu或同级：







注：国际留学生公寓每个房间为独立单间，需2-3个人共用一个卫浴，客厅与厨房区域为共享区域。
4星级酒店为Travelodge或同级：





签证

迈思·文旅可提供签证代办服务，如有需求，请联系我们。

预订与退改须知

报名须知：

1. 报名截止日期：2020年5月31日
2. 访问者抵达日期：2020年8月16日

散拼客人未满20人我们将退还订金，如需以散拼客人形式报名，如截止日期前散拼客人满20人则可以发团，如

4. 如需支付人民币开国内发票，则需自补3%的税点：

例如：8天7晚基础行程结算价10,600人民币/人，

如需开发票：10,600 x 1.03 = 10,918，实际结算价为10918人民币/人。

5. 建议抵达/离开布里斯班机票日期：

抵达布里斯班 8月19日	离开布里斯班 8月22日	延住费(如提早1天抵达/推后1天离开布里斯班) ¥750/人/晚
-----------------	-----------------	-------------------------------------

费用包含1晚4星级酒店住宿、1顿早餐、1次接机/送机

预定与退改须知：

1. 预订时请付总金额50%作为订金，余款需在5月31日前付清；
2. 若于5月31日前尚未付清团费者，将视为自动弃权，订金不予退款；
3. 距离出团日30天及以内，若取消访问，不予退款；

向出票人索取签证或因病证明等出团前以延期将签证费法出团者需向本公
等赔偿不退团费或因病证明等出团前以延期将签证费法出团者需向本公

特殊声明：

每座酒店服务时间10:00-20:00，电话预订服务时间20:00-24:00，以后如酒店在时间结束包
酒店服务时间10:00-20:00，电话预订服务时间20:00-24:00，以后如酒店在时间结束包